

Förderverein

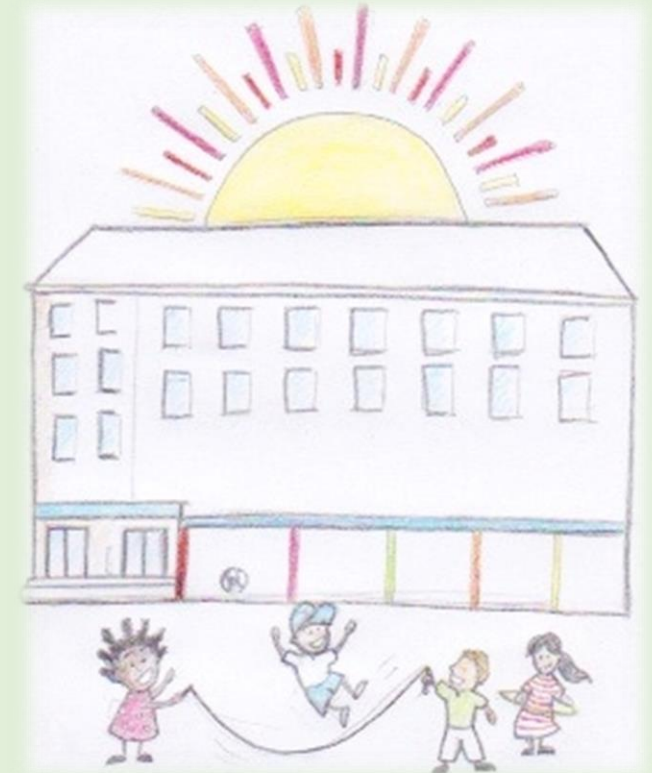
Der Förderverein unterstützt durch seine Mitglieder, Spenden und Einnahmen aus anderen Aktivitäten die Kreuz-Grundschule.

Folgendes konnte durch den Förderverein angeschafft werden:

- Bücher für die Schulbücherei
- Wasserspender
- Fahrräder und Helme
- Pausenspielgeräte
- Zuschüsse für Ausflüge und Klassenfahrten
- Schulausflug ins Theater



Kreuz-Grundschule



Kontakt:

Kreuz-Grundschule
Kreuzstraße 145
44 137 Dortmund

(0231) 28 67 37 60

kreuz-grundschule@stadtdo.de

Verein zur Förderung der Bildung und Erziehung an der Kreuz-Grundschule der Stadt Dortmund e.V.

Städtische Grundschule

in der

Innenstadt-West

Lernen an der Kreuz-Grundschule

In einer fröhlichen und fürsorglichen Atmosphäre kann erfolgreiches Lernen am besten gelingen, dafür fühlt sich das gesamte Team der Kreuz-Grundschule verantwortlich.

Darüber hinaus zeichnet sich unsere Schule durch folgende Aspekte aus:

- * vielfältiges und soziales Lernen (z.B. Lubo, Schulhofengel, Patenschaften, Schülerparlament)
- * Internationales und interkulturelles Miteinander
- * Langjährige Erfahrung im bilingualen Unterricht (Englisch-Deutsch)
- * Einsatz neuwertiger digitaler Medien im täglichen Unterricht
- * Nachhaltigkeits- und Umwelterziehung
- * musikalische Erziehung (JeKits)
- * Leseförderung – Aufbau einer Lesekultur



Leben an der Kreuz-Grundschule

An einem Ort, an dem so viele Kinder jeden Tag so viele Stunden beisammen sind, hat das Schulleben einen ganz besonderen Stellenwert:

- * Walking Bus
- * Schul- und Klassenfeste
- * Lesenächte
- * Pausenspielzeugausleihe (von Kindern für Kinder)
- * schulinterne Bücherei
- * Projektstage
- * Schulhofengel
- * Teilnahme am Vorlesetag
- * Patenklassen-Konzept (z.B. book buddy)
- * Ausflüge zu außerschulischen Lernorten
- * sehr großer, grüner Schulhof
- * eigene Turnhalle



Betreuung an der Kreuz-Grundschule

Als offene Ganztagschule (OGS) bieten wir den Kindern im Anschluss an den Unterricht ein kompetentes Betreuungsangebot, das durch die enge Zusammenarbeit zwischen Schule und OGS-Träger geprägt ist.

Dieses zeichnet sich aus durch:

- * Frühbetreuung ab 7:00 Uhr
- * eigene großzügige OGS-Räume
- * feste Bezugspersonen
- * abwechslungsreiche AGs
- * gemeinsame Mahlzeiten
- * kompetente Hausaufgabenbetreuung
- * freie Spielzeiten auf dem großen Schulhof

